



RSV® VANNE GUILLOTINE

Fiche technique générale

Application

La vanne guillotine RSV à fermeture ultra rapide empêche la propagation d'une explosion en bloquant le passage de la flamme et l'onde de choc. La vanne RSV, pilotée par un détecteur infrarouge ou de pression, se ferme par activation d'un générateur de gaz en seulement quelques millisecondes. Les vannes RSV conviennent pour la protection de cyclo filtres, broyeurs, installations de séchage ou systèmes de transport pneumatique ayant un taux d'empoussièrement au-delà de 50 g.m⁻³.

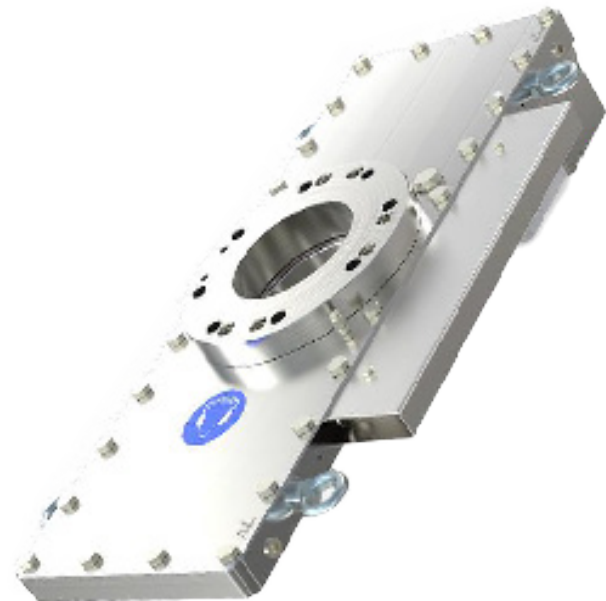
Caractéristiques RSV

- ◆ Certifiée ATEX pour poussières métalliques et organiques, gaz or mélanges hybrides
- ◆ Construction en acier inoxydable
- ◆ Montage horizontale ou verticale, omnidirectionnelle
- ◆ Aucune obstruction du process, convient pour débits supérieur à 25 m.s⁻¹
- ◆ Indicateurs de position intégrés

Versions et dimensions

Les vannes RSV sont disponibles dans trois versions en DN50, DN65, DN80, DN100, DN125, DN150, DN200, DN250, DN300 et DN400.

- ◆ RSV-D: Poussière
- ◆ RSV-G: Gaz
- ◆ RSV-P: Pharma limitée à DN200



Maintenance et révision

Contactez Stuvex pour l'entretien et la révision de vos vannes RSV. Stuvex est un centre d'entretien et révision reconnu par le fabricant des vannes RSV à fermeture ultra rapide.